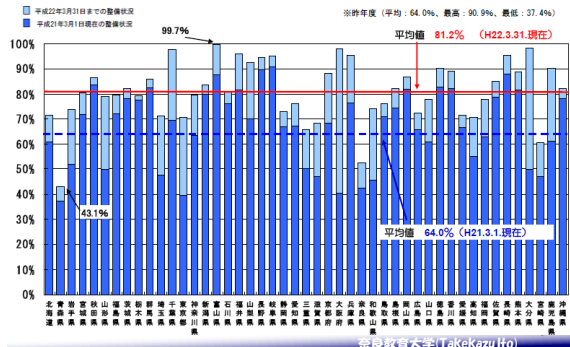


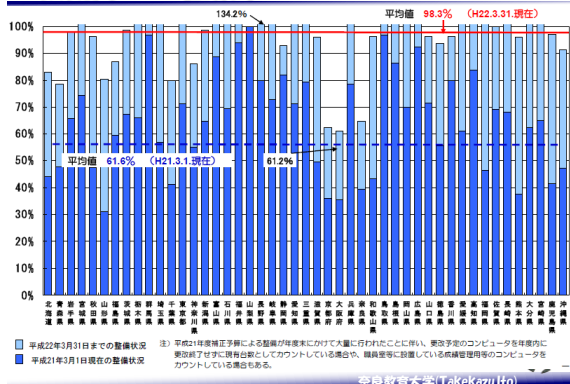
学校における教育の情報化の実態等に関する調査結果

2010/06/22発表分

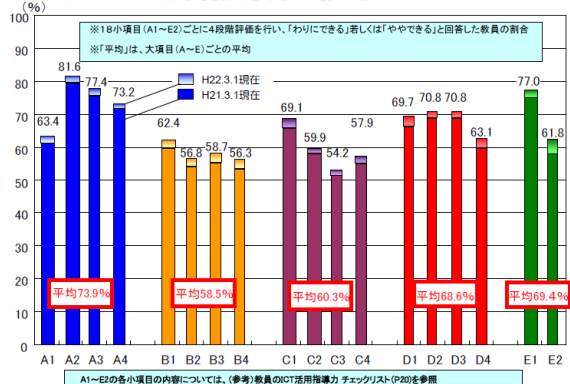
普通教室における校内LAN整備率



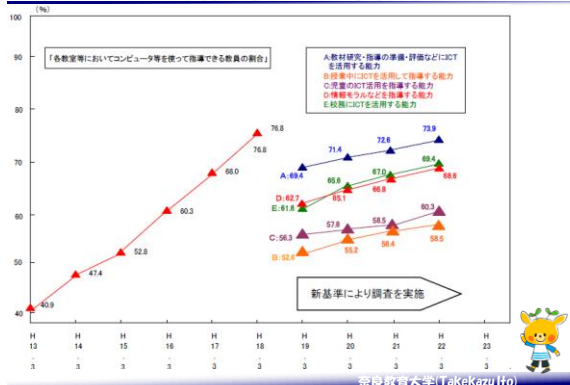
校務用PCの整備率



教員のICT活用指導力の状況



教員のICT活用指導力の経年変化

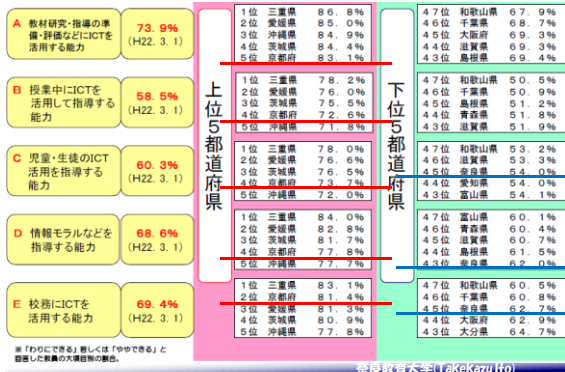


ICT環境の整備状況比較

<p>コンピュータ 1台当たりの 児童生徒数 (H22.3.31現在)</p> <p>1位 山梨県 4.2人/台 2位 鹿児島県 4.5人/台 3位 鳥取県 4.7人/台 4位 長崎県 4.7人/台 5位 大分県 4.9人/台</p>	<p>教員の校務用 コンピュータ 整備率 (H22.3.31現在)</p> <p>1位 長野県 13.4. 2% 2位 山梨県 12.4. 5% 3位 高知県 12.3. 9% 4位 鳥取県 12.3. 5% 5位 大分県 12.1. 5%</p>	<p>普通教室の 校内LAN整備率 (H22.3.31現在)</p> <p>1位 富山県 9.9. 7% 2位 大分県 9.8. 3% 3位 大分県 9.8. 1% 4位 千葉県 9.7. 7% 5位 福井県 9.6. 2%</p>	<p>超高速 インターネット 接続率 (H22.3.1現在)</p> <p>1位 京都府 9.5. 0% 2位 岐阜県 9.0. 7% 3位 三重県 8.8. 1% 4位 兵庫県 8.4. 4% 5位 奈良県 8.1. 3%</p>	<p>4.7位 愛知県 8.1人/台 4.6位 東京都 7.9人/台 4.5位 埼玉県 7.8人/台 4.4位 奈良県 7.7人/台 4.3位 佐賀県 7.2人/台</p>
<p>上位5都道府県</p>	<p>4.7位 大阪府 6.1. 2% 4.6位 京都府 6.2. 2% 4.5位 奈良県 6.4. 9% 4.4位 青森県 7.8. 7% 4.3位 千葉県 7.9. 9%</p>	<p>4.7位 青森県 4.3. 1% 4.6位 鹿児島県 5.2. 5% 4.5位 宮崎県 6.0. 6% 4.4位 三重県 6.5. 8% 4.3位 滋賀県 6.8. 3%</p>	<p>4.7位 高知県 6. 3% 4.6位 栃木県 4.2. 5% 4.5位 千葉県 4.6. 6% 4.4位 鹿児島県 4.2. 2% 4.3位 群馬県 5.2. 9%</p>	<p>下位5都道府県</p>

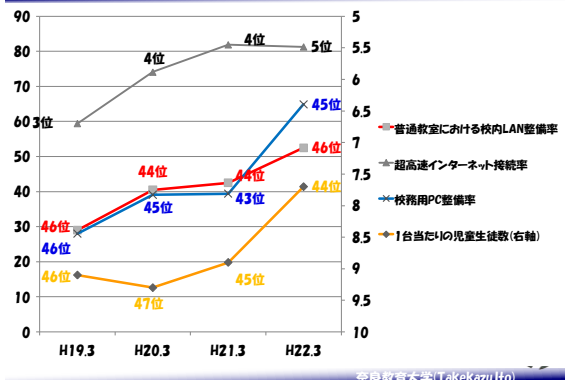
奈良教育大学 (Takekazu Ho)

ICT活用指導力の比較

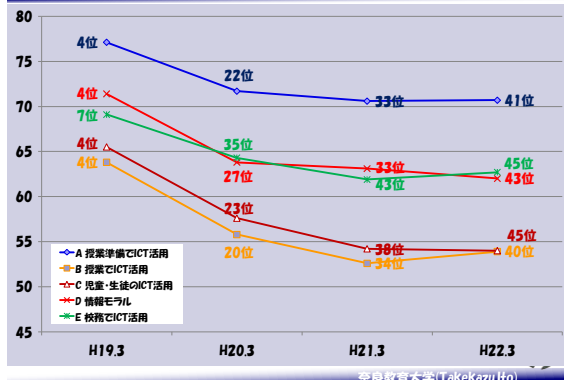


各都道府県別の分析

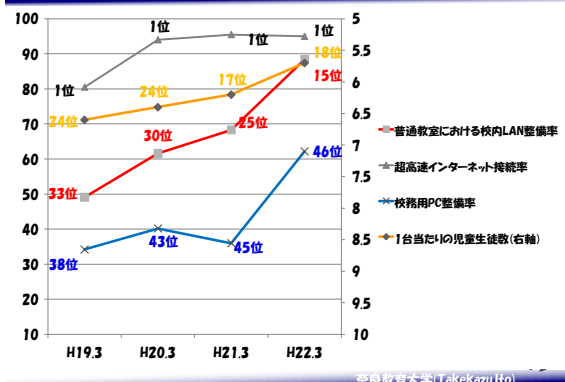
奈良県の整備状況



奈良県のICT活用指導力



京都府の整備状況



京都府のICT活用指導力

